

慶應義塾大学 第12回矢上祭

開催概要



矢上キャンパス入り口



メインステージ

開催日時	2011年 10月8日(土) 12:15~19:00 10月9日(日) 10:00~19:00
開催場所	〒223-8522 神奈川県横浜市港北区日吉3-14-1 慶應義塾大学理工学部矢上キャンパス
アクセス	東急東横線・東急目黒線・横浜市営地下鉄 グリーンライン 日吉駅より 徒歩12分
連絡先	TEL&FAX 045-561-7979(委員会室直通) E-mail 12th_sponsor@yagamifestival.com URL http://www.yagamifestival.com
送付先	〒223-8522 神奈川県横浜市港北区日吉3-14-1 慶應義塾大学理工学部学生課気付 矢上祭実行委員会
コンセプト	学術的な面にとどまらず、慶應義塾大学 理工学部生・大学院生主体の新たな価値 の創造・発信の場となることを目指す
主な対象者	矢上キャンパス生をはじめとする大学生 慶應義塾大学受験志望者 地域住民
予定来場者数	21,000人(2日間合計)
予定参加団体数	150団体

活動理念

地域密着型の学園祭

矢上祭は今年で12回目を迎えますが、この矢上祭が開催できるのも、学校・地域そしてご協賛していただける企業の皆様など多くの人々の支えがあってこそです。そのことを常に心の片隅に、そしてご協力下さる地域の皆様に感謝の意を表したいと思い、自らの手で今後も多くの企画を作り上げていこうと考えております。

環境に優しい学園祭

当委員会は2008年8月29日から、「チーム・マイナス6%」に参加し、環境対策としてゴミの13分別を徹底しています。模擬店では、『ミンミ・リ・リパック』という100%リサイクル可能な容器を使用し、これを塾内の環境サークルE.C.Oと連携して回収・リサイクルしています。また、環境に関する展示を行い、来場者に環境対策の必要性を啓蒙しています。

テーマ『祭愛』

理系発信、地域密着型、来場者参加型企画の多さなど、矢上祭は他の学園祭にはない魅力で溢れています。第12回を迎える今年の矢上祭のテーマは、「祭愛」。来場者、参加者、そして実行委員が祭を通してつながり、そしてその関わる全ての人たちにとって矢上祭が愛される存在となるように。そんな願いが込められています。



ご来場頂いた地域のお子様たち



ゴミ分別の様子

昨年度の企画内容のご紹介

矢上祭では実行委員会主催の企画も数多く催されています。その中の主な企画をご紹介します。



研究室企画

矢上キャンパスでは学生が日夜、科学技術の最先端を目指す研究活動に励んでおります。研究室企画では、その日頃の勉学の一端を広く来場者の皆様にご覧いただけることと思います。普段は見る機会のない研究室の公開や、研究成果の発表などを通して来場者の皆様に少しでも理工学を身近に感じて頂ければ幸いです。

お化け屋敷



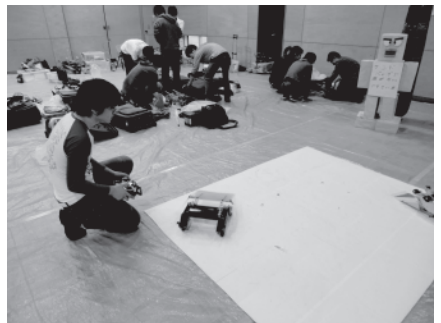
建物の1フロアをすべて使った、学園祭最大級のお化け屋敷です。出口まで10分以上かかり、毎年リタイア者が続出する程本格的なつくりで、当日は長蛇の列ができるほどの人気企画です。

理系美人



矢上祭のステージでは毎年理工学部内のミス・ミスターコンテストを行っています。理系のイメージに囚われないこの企画は毎年、メインステージの目玉となっている企画です。

ロボットコンテスト



川崎市公認のかわさきロボット競技大会という団体と提携した、本格的なロボットの大会です。当日はその激しい闘いが多いに盛り上がる、正に理系ならではの企画です。

ご協賛のご案内

多くの企業の皆様のご支援を賜り、矢上祭は第12回を迎えることができました。昨年はおおよそ180社からのご協賛を頂いております。矢上祭へのご協賛の種類は、以下の5種類になります。矢上祭にご協賛頂ける方は、下記の連絡先または矢上祭実行委員会までお問い合わせください。資料をお送り致します。

- パンフレットへの広告掲載
- 広告・ポスターなどの掲示
- 製品・チケット・金券等のご提供
- ステージスポンサー
- 名刺広告・寄付の特別協賛

第12回矢上祭実行委員会

渉外局企業担当 高宮 幸美

TEL&FAX 045-561-7979(委員会室直通)

E-mail 12th_sponsor@yagamifestival.com

第12回矢上祭 協賛のご案内

矢上祭では企業の皆様方からのご協賛として、次の種類を設けております。

- 1) 製品・チケット・金券等のご提供
- 2) パンフレットへの広告掲載
- 3) 広告・ポスター等の会場への掲示
- 4) ステージスポンサー

これらについてご説明致します。また、このほかにも提案いただければ検討致しますのでご相談ください。第12回矢上祭にご協賛していただいた場合には、矢上祭協賛企業として、パンフレット・HPにて貴社名を掲載致します。

パンフレット・HPへのロゴなどの掲載を希望される場合はご相談ください。

※協賛のお申し込みをされる場合は、資料6枚目の『協賛のお申し込み』をご参照ください。

01 製品・チケット・金券等のご提供 product, ticket, coupon



ミスター・コンテストでの商品授与

矢上祭当日は様々な企画が催されます。

そこで、貴社の製品・チケット・金券等を賞品として使用させていただきたいと考えております。製品・数量につきましてはご相談の上で決めさせていただきたいと思っております。

〈現在予定している催し〉

ステージコンサート ミス・ミスターコンテスト 理工学研究室展示
巨大お化け屋敷 ロボットコンテスト 来場者参加型有料企画

02 パンフレットへの広告掲載 pamphlet advertisement

矢上祭実行委員会では、矢上祭当日、ご協賛企業の紹介と矢上祭の案内を目的としたパンフレットをご来場のお客様に無料で配布しております。このパンフレットに広告を掲載していただくことによるご協賛です。

パンフレットの詳細

発行部数	18,000部(予定)
本体価格	無料
対象者	大学生・大学院生 地域住民をはじめとする来場者様
版型	A4 中綴じ 70頁(予定) 一部カラー 他一色刷り
内容	企画案内・ご協賛者様の紹介

掲載料	1/8頁	¥20,000	1/4頁	¥40,000
	1/2頁	¥80,000		
	1頁	¥150,000	2頁	¥250,000

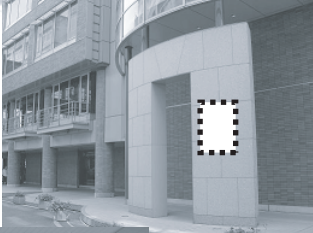


昨年のパンフレット表紙

03 ポスター一等の会場への掲示

poster placard

広告スペース例



矢上キャンパス入り口付近をはじめ、広告スペースを用意しております。校舎壁面や円柱の柱を利用したものになります。
※点線で囲ったようにポスターを掲示させていただきます。

矢上キャンパスの各所（入り口付近、各校舎入り口付近）に当日ポスター等を掲示致します。ポスターの掲載料は、以下にご紹介致します。また、B1以上の大きさの広告をご相談の上、広告料を決めさせていただきます。スペースに限りがありますのでお断りさせていただきます場合がございます。あらかじめご了承ください。

枚数 サイズ	5枚	10枚
B1	¥20,000	¥40,000
B2	¥15,000	¥30,000

※各サイズは以下のとおりです

B1：728×1030mm

B2：515×728mm

※規格B1・B2にサイズが合わない場合、B1・B2の中間のサイズの場合は、B1サイズの扱いとなります。B2以下のサイズの場合は、B2扱いとなります。

04 ステージスポンサー

stage sponsor

矢上祭では門から入りまして正面にステージを設置しております。コンサート、ミス・ミスターコンテスト、ダンスパフォーマンスなど数々の華やかな企画が行われる場所です。このステージのスポンサーを探しております。

ステージ前面（0.9×7.2m）および、ステージ両サイドのスペースを広告スペースとしてご利用いただけます。企画の合間の時間を利用してステージ上でのアナウンスによる宣伝もさせていただきます。ご協賛につきましてはご相談ください。

例) 2.4×0.9mスペース+パンフレット1項or物品協賛の場合
スポンサー料：¥150,000



ミス・コンテスト



にぎわうステージ周辺

慶應義塾大学第12回矢上祭 寄付によるご支援をお考えの方へ

第12回矢上祭実行委員会は、10月に行われる矢上祭の準備に委員一同一丸となって励んでおります。今年も矢上祭が大学と企業、他キャンパス、そして地域をつなぐ架け橋になればと思っております。また、様々な企画を通し、お子様からご年配の方まで幅広い年齢の方に楽しんでいただける学園祭でありたいと考えております。4種類の協賛の他にも寄付という形も設けておりますので、矢上祭のさらなる発展のため、ご協力お願いいたします。

《個人での寄付をお考えの方へ》

一口1000円で5口以上の寄付をしていただいた場合、右のような名刺広告をパンフレットに掲載致します。

《法人での寄付をお考えの方へ》

一口1000円で5口以上の寄付をしていただいた場合、貴社名または団体名をパンフレットやHPの協賛企業一覧に掲載致します。

※お申し込み方法は下記をご参照ください。

●●寄付によるご支援のお申し込み方法●●

1. 矢上祭HP (<http://www.yagamifestival.com>) へアクセス
2. 「ご協賛のお願い」のページを開く
3. 申込用紙をダウンロードし、印刷する
4. 申込用紙に必要事項を記入の上、下記住所に郵送するか、下記番号へFAXする
5. 申込用紙に書かれている口座に入金する
6. 入金を確認され次第、申込用紙に記入された住所に領収書をお送りします

※インターネットでのお申し込みができない場合、申込書を郵送させていただきますので、下記番号にご連絡ください。

矢上まつる

〇〇学科 第〇〇期卒業
△△株式会社代表取締役

協賛のお申し込み

第12回矢上祭への協賛を申し込まれる場合は、下記連絡先へご連絡ください。また、ご不明な点やご提案がありましたら、お気軽にお申し付けください。ご協賛お申し込み後、入金される際は以下の口座までお振込みください。

協賛金振込先：みずほ銀行 日吉支店(普通預金)
口座番号：1065065
口座名義：慶應義塾大学矢上祭実行委員会渉外局

慶應義塾大学 第12回 矢上祭実行委員会

連絡先：TEL&FAX：045-561-7979（委員会室直通）

E-mail：12th_sponsor@yagamifestival.com

■緊急時TEL：080-1304-7521（渉外局 高宮 幸美）

郵送先：〒223-8522 横浜市港北区日吉3-14-1

慶應義塾大学 理工学部学生課気付 矢上祭実行委員会 宛